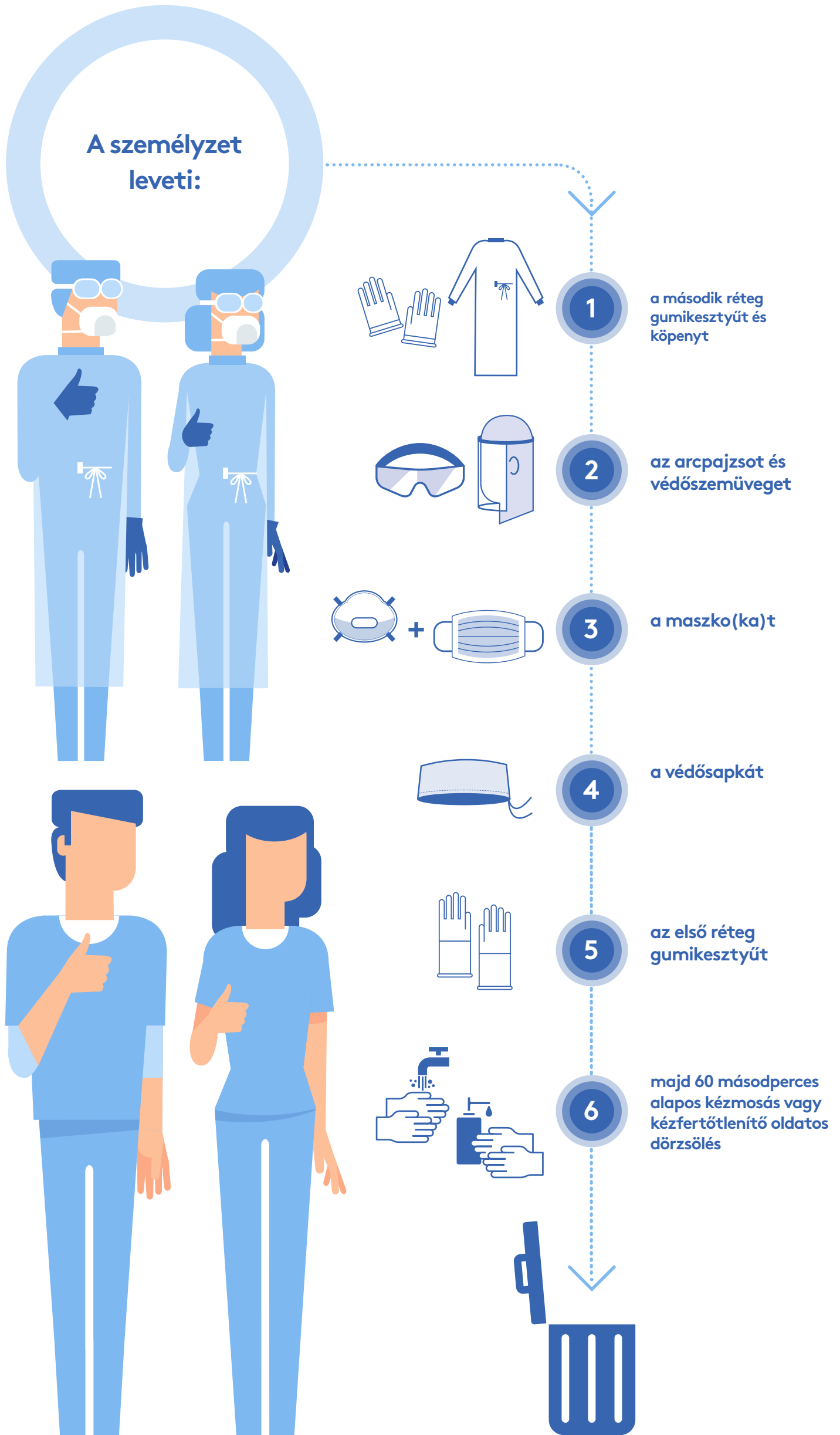


04. A KEZELÉS VÉGEZTÉVEL



  **Erősen ajánlott**

  **Ajánlott**

  **Nem bizonyított**

! Jelen dokumentum **nem iránymutatás**, csupán **ajánlás**, mely a témában elérhető irodalmi adatokon és klinikai megfigyeléseken alapszik.

Mindig az országra vonatkozó hivatalos rendelkezések betartása az elsődleges! Az alábbi dokumentumban megfogalmazott ajánlások nem írják felül az állami és a vonatkozó szervek által előírt szabályokat, javaslatokat.

A SARS-CoV-2 járvány ideje alatti fogászati ellátásra vonatkozó, jelenlegi tudományos adatok megfigyelésen alapulnak. A megfelelő, vizsgálati tényekre alapozott ajánlások megfogalmazásához és az ezen alapuló prospektív eljárásrend kidolgozásához nem áll rendelkezésre elegendő adat.

A dokumentumban látható infografika csupán a jelenlegi, kezdetleges információkra alapozott pillanatfelvételt, mely idővel, tudásunk gyarapodásával és a további vizsgálatokból nyert eredmények nyomán változhat. Ezért a Szövetség Európai Projektfelelős Tanácsa köszönettel fogadja módosítási javaslataikat az anyag pontosítására vonatkozóan.